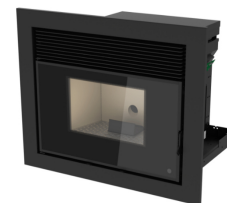
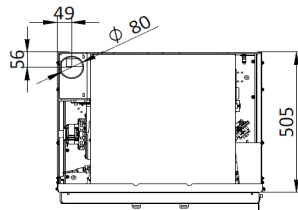
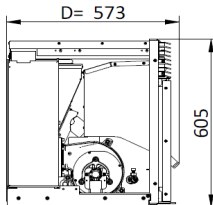
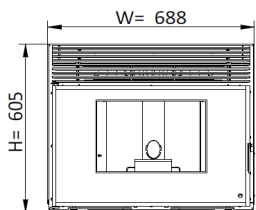




A+



EEI 127

Características técnicas / Datos técnicos / Technical characteristics / Caractéristiques techniques / Dati Tecnici

NORMA: EN 16510-1:2022 EN 16510-2-2:2022

RELATÓRIO: K39092025T1 K39092025B2




$P_{part} - P_{nom}$	Potência Parcial-Nominal / Potencia Parcial-Nominal / Parcial-Nominal output power / Puissance Partielle-Nominale / Potenza Parziale-Nominale	4,1 - 8,3	(kW)
$P_{Wpart} - P_{Wnom}$	Potência água Parcial-Nominal / Potencia agua Parcial-Nominal / Water Parcial-Nominal output power / Puissance eau Partielle-Nominale / Potenza acqua Parziale-Nominale	n/a - n/a	(kW)
$P_{Spart} - P_{Snom}$	Potência aquecimento espaço Parcial-Nominal / Potencia calefacción del espacio Parcial-Nominal / Space heat output power Parcial-Nominal / Puissance de chauffage de l'espace Partielle-Nominale / Potenza di riscaldamento dello spazio Parziale-Nominale	4,1 - 8,3	(kW)
$\eta_{part} - \eta_{nom}$	Eficiência Parcial-Nominal / Eficiencia Parcial-Nominal / Partial-Nominal efficiency / Efficacité Partiel-Nominal / Efficiencia Parziale-Nominale	93 - 90	(%)
η_s	Eficiência Sazonal / Eficiencia Estacional / Seasonal Efficiency / Rendement Saisonnière / Efficiencia Stagionale	87	(%)
$CO_{part} - CO_{nom}$ (13%O ₂)	Emissões CO(13%O ₂) Parcial-Nominal / Emisiones CO(13%O ₂) Parcial-Nominal / Emissions CO(13%O ₂) Parcial-Nominal / Émissions CO(13%O ₂) Partiel-Nominal / Emissioni CO(13%O ₂) Parziale-Nominale	300 - 300	(mg/Nm ³)
$NO_{part} - NO_{nom}$ (13%O ₂)	Emissões NOx(13%O ₂) Parcial-Nominal / Emisiones NOx(13%O ₂) Parcial-Nominal / Emissions NOx(13%O ₂) Parcial-Nominal / Émissions NOx(13%O ₂) Partiel-Nominal / Emissioni NOx(13%O ₂) Parziale-Nominale	200 - 200	(mg/Nm ³)
$OGC_{part} - OGC_{nom}$ (13%O ₂)	Emissões OGC(13%O ₂) Parcial-Nominal / Emisiones OGC(13%O ₂) Parcial-Nominal / Emissions OGC(13%O ₂) Parcial-Nominal / Émissions OGC(13%O ₂) Partiel-Nominal / Emissioni OGC(13%O ₂) Parziale-Nominale	60 - 60	(mg/Nm ³)
$PM_{part} - PM_{nom}$ (13%O ₂)	Emissões PM(13%O ₂) Parcial-Nominal / Emisiones PM(13%O ₂) Parcial-Nominal / Emissions PM(13%O ₂) Parcial-Nominal / Émissions PM(13%O ₂) Partiel-Nominal / Emissioni PM(13%O ₂) Parziale-Nominale	20 - 20	(mg/Nm ³)
$T_{Spart} - T_{Snom}$	Temp. Fumos Parcial-Nominal / Temp. Humos Parcial-Nominal / Smoke temp. Parcial-Nominal / Temp. Fumées Partiel-Nominal / Temp. Fumi Parziale-Nominale	139 - 185	(°C)
T_{class}	Designação Chaminé segundo norma chaminés / Designación de chimeneas según normas de chimeneas / Chimney designation according to chimney standards / Désignation des cheminées selon les normes de cheminée / Designazione del camino secondo le norme sui camini	T200G	-
d_{out}	Diâmetro da chaminé / Diámetro de chimenea / Flue pipe / Diamètre de cheminée / Diametro del camino	80	(mm)
$p_{part} - p_{nom}$	Tiragem recomendada Parcial-Nominal / Tiro recomendado Parcial-Nominal / Recommended draught Parcial-Nominal / Tirage conseillé Partiel-Nominal / Tiraggio consigliato Parziale-Nominale	12 - 12 ***	(Pa)
$\phi_{f,g,part} - \phi_{f,g,nom}$	Caudal mássico Parcial-Nominal / Masa de humos Parcial-Nominal / Mass flow Parcial-Nominal / Débit massique Partiel-Nominal / Flusso di massa Parziale-Nominale	4,0 - 6,3	(g/s)
E	Tensão / Tensión / Voltage / Tension / Tensione	230	(V)
f	Frequência / Frecuencia / Frequency / Fréquence / Frecuenza	50	(Hz)
el_{SB}	Potência elétrica Standby / Energía eléctrica Standby / Standby electric power / Puissance électrique Standby / Energia elettrica Standby	2	(W)
el_{max}	Potência elétrica nominal / Energía eléctrica nominal / Nominal electric power / Puissance électrique nominale / Energia elettrica nominal	100	(W)
el_{min}	Potência elétrica parcial / Energía eléctrica parcial / Partial electric power / Puissance électrique partiel / Energia elettrica parziale	35	(W)
W_{max}	Energia elétrica máxima / Energía eléctrica máxima / Nominal electric power / Puissance électrique nominale / Energia elettrica máximo	365	(W)
p_w	Pressão máx. / Presione máx. / Pressure máx. / Pression máx. / Pressione máx.	n/a	(bar)
d_R d_S d_P d_C d_F d_I d_B	Distância mínima a materiais combustíveis (trás - d_R /laterais- d_S /frente- d_P /topo- d_C /Frontal ao Pavimento- d_I /lateral frontal- d_F /pavimento- d_B) Distancia mínima a materiales combustibles (detrás/laterales/frente/topo/frente piso/lado fronta/pisol) Minimum distance to combustible materials (rear/side/front/top/front to floor/front side/bottom) Distance minimale aux matériaux combustibles (derrière/côté/avanta/haut/sol/face avant) Distanza minima da materiali combustibili (dietro/lato/anteriore/sotto/pavimento/lato anteriore)	d_R 0 d_S 220 d_P 1000 d_C 0 d_F 1000 d_I 1000 d_B 280	(mm)
s	Isolamento requerido / Aislamiento requerido / Isolation Required / Isolation requise / Isolamento Richiesto	10	(mm)
V_h	A perda de ar em repouso, se especificada / Pérdida de aliento en reposo, si se especifica / Shortness of breath at rest, if specified / Essoufflement au repos, si spécifié / Mancanza di respiro a riposo, se specificato	-	(m ³ /h)
L, H, W	Dimensões do equipamento / Dimensiones del equipo / Dimensions from the appliance / Dimensions de l'équipement / Dimensioni dell'attrezzatura	688 x 605 x 573	(mm)
Le, He, We	Dimensões com embalagem / Dimensiones con embalaje / Dimensions with packing / Dimensions avec l'emballage / Dimensioni con imballaggio	930 x 840 x 830	(mm)
m	Peso líquido / Peso neto / Net weight / Poids net / Peso netto	114	(kg)
	Peso com embalagem / Peso con embalaje / Weight with packaging / Poids avec emballage / Peso con imballo	136	(kg)
	Tipo de Equipamento / Tipo de equipo / Type of equipment / Type d'appareil / Tipo di apparecchio	B	-
	Tipo de Operação / Tipo de operación / Type of operation / Type d'opération / Tipo di operazione	CON	-
	Tipo de combustível / Tipo combustible / Type of fuel / Type combustible / Tipo combustibile	L - Pellets	-
	Consumo de combustível Parcial-Nominal / Consumo de combustible Parcial-Nominal / Fuel consumption Partial-Nominal / Consommation de carburant Partiel-Nominal / Consumo di combustibile Parziale-Nominale	0,93 - 1,9	(kg/h)
	Capacidade do depósito / Capacidad del depósito / Tank capacity / Capacité du réservoir / Capacità serbatoio	15	(kg)
	Autonomia min.- máx. / Autonomia min.-máx. / Autonomy min.-máx. / Autonomie min.-máx. / Autonomia min.máx.	7,9 - 16,1	(h)
	Entrada de ar da combustão / Entrada de aire para la combustión / Combustion air inlet / Entrée air pour la combustion / Ingresso aria per la combustione	50	(mm)
	Volume aquecimento / Volumen de calefacción / Heating volume / Volume de chauffage / Volume di riscaldamento	189 *	(m ³)
	Caudal ventilador / Flujo del ventilador / Fan flow / Flux ventilateur / Flusso della ventola (63Pa)	322	(m ³ /h)
	Nível sonoro ventilador (máx.) / Nivel de sonido ventilador (máx.) / Sound level fan (máx.) / Niveau sonore ventilateur (máx.) / Livello sonoro ventilatore (máx.)	48,2	(dB)
	Volume água / Volumen de agua / Water volume / Volume d'eau / Volume di acqua	n/a	(L)
	Comprimento (rec.***/máx.) de lenha / Longitud (rec.***/máx.) Leña / Length (rec.***/máx.) Firewood / Longueur (rec.***/máx.) bois de chauffage / Lunghezza (rec.***/máx.) legna	n/a	(mm)
	Visão de fogo / Visión del fuego / Fire vision / Vision du feu / Visibilità del fuoco	435	(mm)
	Dimensão câmara de combustão (LxHxP) / Tamaño de la cámara de combustión / Combustion chamber size / Taille de la chambre de combustion / Dimensioni camera di combustione	400 x 260 x 160	(mm)

Conexão termostato WiFi / Conexión termostato Wi-Fi / Connection thermostat WiFi / Connexion thermostat WiFi / Collegamento termostato WiFi (PA1090G046)
 Mesa de Soporte / Mesa de soporte / Support Table / Table de Support / Piano di Appoggio (PA1090G027)
 Greija de Ventilação / Rejilla de Ventilación / Ventilation Grill / Grille D'aération / Griglia Di Ventilazione (MO1120G024)

* Valor que pode variar segundo o tipo de isolamento (Cálculo efectuado para 44 W/m³ ou 38 Kcal/m³ por h) / El valor puede variar en función del tipo de aislamiento (El cálculo se realiza a 44 W/m³ o 38 Kcal/m³ por h) / Value that could vary depending on the type of insulation (Calculation made to 44 W/m³ or 38 Kcal/m³ for h) / La valeur peut varier en fonction du type d'isolation (Calcul fait à 44 W/m³ ou 38 Kcal/m³ par h) / Il valore può variare a seconda del tipo di isolamento (Il calcolo fatto per 44 W/m³ o 38 Kcal/m³ per h)

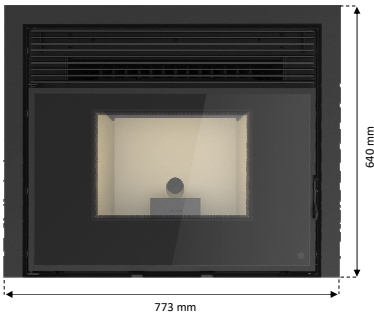
** Dados que podem variar segundo o tipo de pellet utilizado / Los datos pueden variar según el tipo de pellet utilizado / Data may vary according to the type of pellet used / Les données peuvent varier en fonction du type de pellets utilisé / Dati che possono variare a seconda del tipo di pellet usato

*** Valor recomendado para uma utilização óptima / Valor recomendado para el uso óptimo / Recommended value for optimum use / Valeur recommandée pour une utilisation optimale / Valore consigliato per un uso ottimale

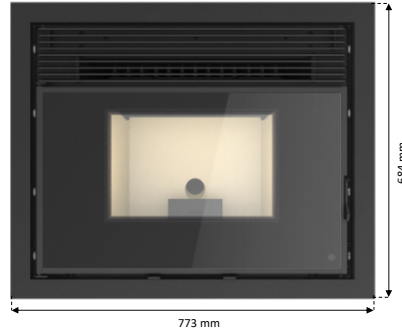
 Leia e siga as instruções de utilização / Lea y siga las instrucciones de uso / Read and follow the instructions for use / Lire et suivre les instructions d'utilisation / Leggere e seguire le istruzioni per l'uso

Modelos disponíveis/ Modelos disponibles/ Available models/ Modèles disponibles/ Modelli disponibili :

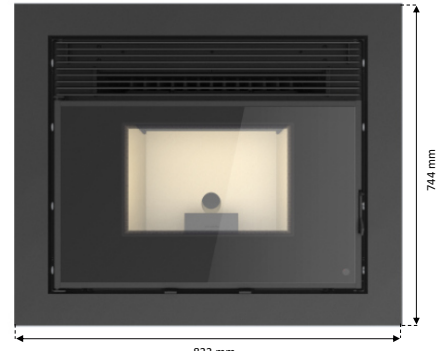
- a) Aro 3 lados (4,4 cm) / Marco 3 lados (4,4 cm) / Frame 3 sides (4,4 cm) / Cadre 3 côtés (4,4 cm) / Cornici di 3 lati (4,4 cm)
- b) Aro 4 lados (4,4 cm) / Marco 4 lados (4,4 cm) / Frame 4 sides (4,4 cm) / Cadre 4 côtés (4,4 cm) / Cornici di 4 lati (4,4 cm)
- c) Aro 4 lados (7,4 cm) / Marco 4 lados (7,4 cm) / Frame 4 sides (7,4 cm) / Cadre 4 côtés (7,4 cm) / Cornici di 4 lati (7,4 cm)



a) MO1160N020



b) MO1160N015



c) MO1160N016

